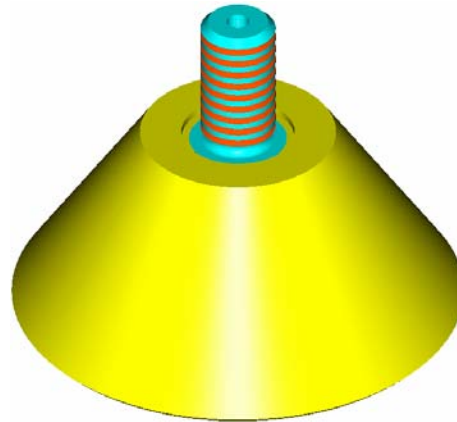


# Flachsauger mit Metallteil „Aussengewinde“ Flat suction cups with metal part „external thread“ *Ventouses plates avec insert métallique mâle*



**APLangzeitsauger aus ACLATHAN® bilden eine kompakte Baueinheit, um stabile Hebevorgänge durchzuführen und höhere Lasten ohne Abreißrisiko übernehmen zu können. Je nach Einsatzgebiet sind die Metalle in Messing, Aluminium oder Stahl ausgeführt – sowohl Innengewinde als auch Außengewinde sind herstellbar.**

**Näherungswerte aus Laborversuchen sind in den Tabellen für die gängigen Abmessungen angegeben und dienen der Vorauswahl. Praxisversuche in System- und Materialkombination sind für optimale Auswahl der Geometrie- und Materialausführung erforderlich.**

AP-Longlife Suction Cups of ACLATHAN® form a compact building unit in order to carry out stable lifting actions and take over higher loads without breakaway risk. Depending on the field of application the metal parts are made of brass, aluminium or steel and can be supplied with internal or external thread.

Approximate values based on lab tests are indicated in the tables for the bestselling sizes and serve as preselection. For an optimum selection of geometry and material type practical tests in system and material combination are necessary.

*Les ventouses longue durée en ACLATHAN® moulées avec l'insert forment un ensemble très stable et compact pour assurer un levage de pièces lourdes sans risque de rupture. Les inserts peuvent être fabriqués, suivant l'utilisation, en laiton, en aluminium ou en acier. Ils peuvent être livrés en exécution mâle ou femelle.*

*Les valeurs indiquées dans nos colonnes ont été mesurées en laboratoire et ne sont données qu'à titre indicatif pour préciser les dimensions. Pour obtenir des résultats dans la pratique il est absolument nécessaire d'effectuer des essais prenant en compte le système et les matériaux utilisés en rapport avec la géométrie et la dureté des ventouses.*

#### **Index für Typenbezeichnung:**

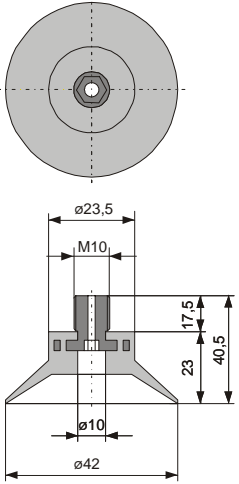
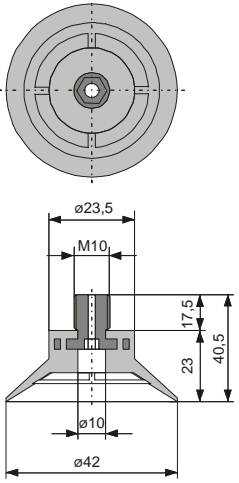
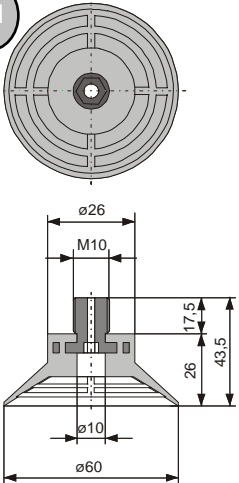
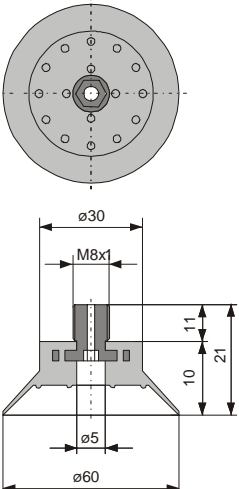
**Sauger rund mit Metallteil** = SrmM  
**Sauger rund mit Metallteil und Noppen** = SrmMP

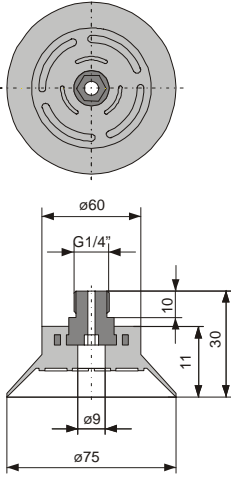
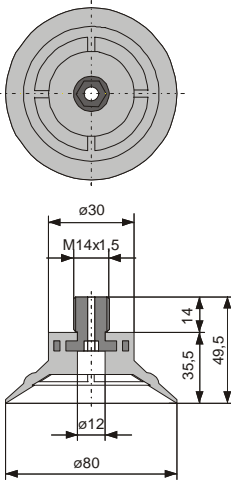
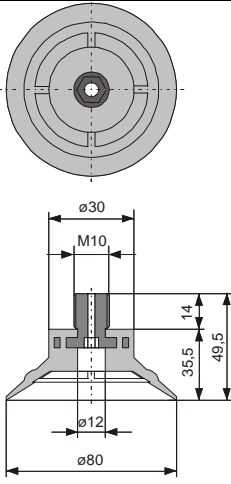
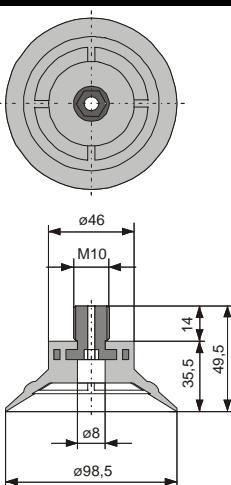
#### Index for type designation:

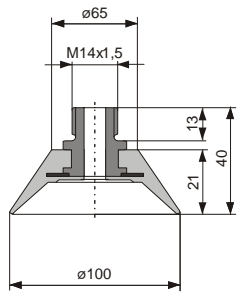
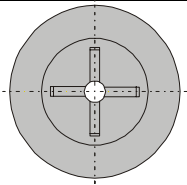
Suction Cup round with metal = SrmM  
Suction Cup round with metal and profile = SrmMP

#### *Explication des abréviations:*

*ventouse ronde + insert métallique* = SrmM  
*ventouse ronde profilée + insert métallique* = SrmMP

	<p><b>Art.-Nr.:</b> art.no.: no.d'art.:</p> <p><b>370 691</b></p> <p>Type: SrmM</p> <p><b>Einsatzgebiet z.B.:</b> field of application, for example: <i>exemples d'application,</i> <i>par exemple:</i> Kunststoffteile plastic parts <i>pièces plastiques</i> Bleche metal sheets <i>tôles</i></p>	<p><b>max. Haltekraft</b> max. lifting power <i>max. force de levage</i></p> <table border="1" data-bbox="767 215 997 324"> <tr> <td>-0,5 bar</td> <td>-0,7 bar</td> </tr> <tr> <td>50 N</td> <td>64 N</td> </tr> </table>	-0,5 bar	-0,7 bar	50 N	64 N	<p><b>Adaptermaterial:</b> <b>Stahl</b> adapter material: steel <i>matériau adaptateur:</i> <i>acier</i></p>
-0,5 bar	-0,7 bar						
50 N	64 N						
	<p><b>Art.-Nr.:</b> art.no.: no.d'art.:</p> <p><b>370 336</b></p> <p>Type: SrmMP</p> <p><b>Einsatzgebiet z.B.:</b> field of application, for example: <i>exemples d'application,</i> <i>par exemple:</i> Kunststoffteile plastic parts <i>pièces plastiques</i> Bleche metal sheets <i>tôles</i></p>	<p><b>max. Haltekraft</b> max. lifting power <i>max. force de levage</i></p> <table border="1" data-bbox="767 725 997 835"> <tr> <td>-0,5 bar</td> <td>-0,7 bar</td> </tr> <tr> <td>55 N</td> <td>71 N</td> </tr> </table>	-0,5 bar	-0,7 bar	55 N	71 N	<p><b>Adaptermaterial:</b> <b>Stahl</b> adapter material: steel <i>matériau adaptateur:</i> <i>acier</i></p>
-0,5 bar	-0,7 bar						
55 N	71 N						
<p>2.1</p> 	<p><b>Art.-Nr.:</b> art.no.: no.d'art.:</p> <p><b>370 756</b></p> <p>Type: SrmMP</p> <p><b>Einsatzgebiet z.B.:</b> field of application, for example: <i>exemples d'application,</i> <i>par exemple:</i> Kunststoffteile plastic parts <i>pièces plastiques</i> Bleche metal sheets <i>tôles</i></p>	<p><b>max. Haltekraft</b> max. lifting power <i>max. force de levage</i></p> <table border="1" data-bbox="767 1238 997 1348"> <tr> <td>-0,5 bar</td> <td>-0,7 bar</td> </tr> <tr> <td>94 N</td> <td>113 N</td> </tr> </table>	-0,5 bar	-0,7 bar	94 N	113 N	<p><b>Adaptermaterial:</b> <b>Stahl</b> adapter material: steel <i>matériau adaptateur:</i> <i>acier</i></p>
-0,5 bar	-0,7 bar						
94 N	113 N						
	<p><b>Art.-Nr.:</b> art.no.: no.d'art.:</p> <p><b>370 951</b></p> <p>Type: SrmMP</p> <p><b>Einsatzgebiet z.B.:</b> field of application, for example: <i>exemples d'application,</i> <i>par exemple:</i> Bleche metal sheets <i>tôles</i></p>	<p><b>max. Haltekraft</b> max. lifting power <i>max. force de levage</i></p> <table border="1" data-bbox="767 1751 997 1861"> <tr> <td>-0,5 bar</td> <td>-0,7 bar</td> </tr> <tr> <td>89 N</td> <td>118 N</td> </tr> </table>	-0,5 bar	-0,7 bar	89 N	118 N	<p><b>Adaptermaterial:</b> <b>Aluminium</b> adapter material: aluminium <i>matériau adaptateur:</i> <i>aluminium</i></p>
-0,5 bar	-0,7 bar						
89 N	118 N						

	<p><b>Art.-Nr.:</b> art.no.: no.d'art.:</p> <p><b>370 984</b></p> <p>Type: SrmMP</p> <p><b>Einsatzgebiet z.B.:</b> field of application, for example: <i>exemples d'application,</i> <i>par exemple:</i> Bleche metal sheets tôles</p>	<p><b>max. Haltekraft</b> max. lifting power <i>max. force de levage</i></p> <table border="1"> <tr> <td>-0,5 bar</td> <td>-0,7 bar</td> </tr> <tr> <td>200 N</td> <td>250 N</td> </tr> </table>	-0,5 bar	-0,7 bar	200 N	250 N	<p><b>Adaptermaterial:</b> Aluminium adapter material: aluminium <i>matériau adaptateur:</i> aluminium</p>
-0,5 bar	-0,7 bar						
200 N	250 N						
	<p><b>Art.-Nr.:</b> art.no.: no.d'art.:</p> <p><b>370 920</b></p> <p>Type: SrmMP</p> <p><b>Einsatzgebiet z.B.:</b> field of application, for example: <i>exemples d'application,</i> <i>par exemple:</i> Bleche metal sheets tôles</p>	<p><b>max. Haltekraft</b> max. lifting power <i>max. force de levage</i></p> <table border="1"> <tr> <td>-0,5 bar</td> <td>-0,7 bar</td> </tr> <tr> <td>140 N</td> <td>169 N</td> </tr> </table>	-0,5 bar	-0,7 bar	140 N	169 N	<p><b>Adaptermaterial:</b> Stahl adapter material: steel <i>matériau adaptateur:</i> acier</p>
-0,5 bar	-0,7 bar						
140 N	169 N						
	<p><b>Art.-Nr.:</b> art.no.: no.d'art.:</p> <p><b>370 555</b></p> <p>Type: SrmMP</p> <p><b>Einsatzgebiet z.B.:</b> field of application, for example: <i>exemples d'application,</i> <i>par exemple:</i> Bleche metal sheets tôles</p>	<p><b>max. Haltekraft</b> max. lifting power <i>max. force de levage</i></p> <table border="1"> <tr> <td>-0,5 bar</td> <td>-0,7 bar</td> </tr> <tr> <td>140 N</td> <td>169 N</td> </tr> </table>	-0,5 bar	-0,7 bar	140 N	169 N	<p><b>Adaptermaterial:</b> Stahl adapter material: steel <i>matériau adaptateur:</i> acier</p>
-0,5 bar	-0,7 bar						
140 N	169 N						
	<p><b>Art.-Nr.:</b> art.no.: no.d'art.:</p> <p><b>370 742</b></p> <p>Type: SrmMP</p> <p><b>Einsatzgebiet z.B.:</b> field of application, for example: <i>exemples d'application,</i> <i>par exemple:</i> Bleche metal sheets tôles</p>	<p><b>max. Haltekraft</b> max. lifting power <i>max. force de levage</i></p> <table border="1"> <tr> <td>-0,5 bar</td> <td>-0,7 bar</td> </tr> <tr> <td>203 N</td> <td>225 N</td> </tr> </table>	-0,5 bar	-0,7 bar	203 N	225 N	<p><b>Adaptermaterial:</b> Stahl adapter material: steel <i>matériau adaptateur:</i> acier</p>
-0,5 bar	-0,7 bar						
203 N	225 N						



**Art.-Nr.:**  
art.no.:  
no.d'art.:

**370 662**

Type: SrmMP

**Einsatzgebiet z.B.:**  
field of application, for example:  
*exemples d'application,*  
*par exemple:*

**Bleche** metal sheets *tôles*

**max. Haltekraft**  
max. lifting power  
*max. force de levage*

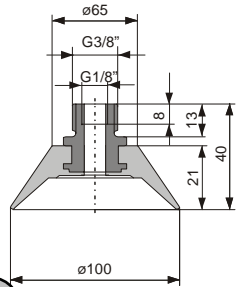
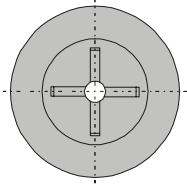
-0,5 bar	-0,7 bar
----------	----------

310 N	350 N
-------	-------

**max. Eingefedert**  
max. compressed  
*max. comprimé*

**34 mm**

**Adaptermaterial: Stahl**  
adapter material: steel  
*matériau adaptateur: acier*



**Art.-Nr.:**  
art.no.:  
no.d'art.:

**370 235**

Type: SrmMP

**Einsatzgebiet z.B.:**  
field of application, for example:  
*exemples d'application,*  
*par exemple:*

**Bleche** metal sheets *tôles*

**max. Haltekraft**  
max. lifting power  
*max. force de levage*

-0,5 bar	-0,7 bar
----------	----------

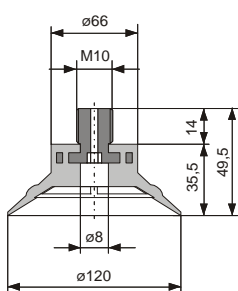
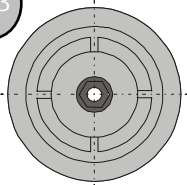
310 N	350 N
-------	-------

**max. Eingefedert**  
max. compressed  
*max. comprimé*

**34 mm**

**Adaptermaterial: Stahl**  
adapter material: steel  
*matériau adaptateur: acier*

2.3



**Art.-Nr.:**  
art.no.:  
no.d'art.:

**370 741**

Type: SrmMP

**Einsatzgebiet z.B.:**  
field of application, for example:  
*exemples d'application,*  
*par exemple:*

**Bleche** metal sheets *tôles*

**max. Haltekraft**  
max. lifting power  
*max. force de levage*

-0,5 bar	-0,7 bar
----------	----------

306 N	321 N
-------	-------

**max. Eingefedert**  
max. compressed  
*max. comprimé*

**29 mm**

**Adaptermaterial: Stahl**  
adapter material: steel  
*matériau adaptateur: acier*