

# Synchronmotoren Maßzeichnungen

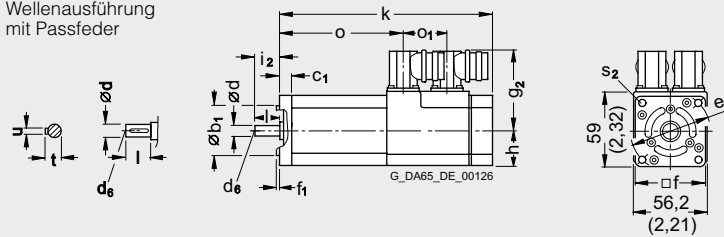
## Motoren 1FT6 ohne/mit DRIVE-CLiQ Selbstkühlung

Für Motor		Maße in mm (inches)													Resolver				
Achshöhe	Typ	DIN IEC	a <sub>1</sub> P	b <sub>1</sub> N	c <sub>1</sub> LA	e <sub>1</sub> M	f AB	f <sub>1</sub> T	ohne	mit	h H	i <sub>2</sub>	s <sub>2</sub> S	o <sub>1</sub>	ohne	mit	ohne	mit	
									DRIVE-CLiQ	DRIVE-CLiQ					k LB	o -	k LB	o -	
<b>1FT6, Bauform IM B5, Selbstkühlung, mit Stecker, mit/ohne Bremse</b>																			
28	<b>1FT6021</b>	-	40	9,8	63	55	2,5	64	73,5	28	20	5,8	34,5	193	122	218	147		
	<b>1FT6024</b>		(1,57)	(0,39)	(2,48)	(2,17)	(0,10)	(2,52)	(2,89)	(1,10)	(0,79)	(0,23)	(1,36)	(7,60)	(4,80)	(8,58)	(5,79)		
36	<b>1FT6031</b>	92	60	8	75	72	3	76	86	36	30	5,5	-	180	151	200	171		
	<b>1FT6034</b>	(3,62)	(2,36)	(0,31)	(2,95)	(2,83)	(0,12)	(2,99)	(3,39)	(1,42)	(1,18)	(0,22)		(7,09)	(5,94)	(7,87)	(6,73)		
														220	191	240	211		
														(8,66)	(7,52)	(9,45)	(8,31)		

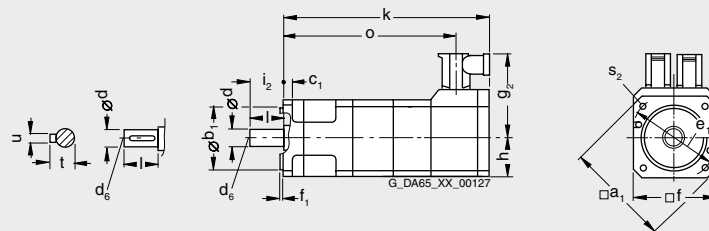
Achshöhe	Typ	DIN IEC	Inkrementalgeber sin/cos 1 V <sub>pp</sub>				AS-Wellenende				
			ohne	mit	ohne	mit	d	d <sub>6</sub>	l	t	u
			k LB	o -	k LB	o -	D	-	E	GA	F
28	<b>1FT6021</b>		193	122	218	147	<b>9</b>	M 8	20	10,2	3
	<b>1FT6024</b>		(7,60)	(4,80)	(8,58)	(5,79)	<b>(0,35)</b>		(0,79)	(0,40)	(0,12)
36	<b>1FT6031</b>		220	151	240	171	<b>14</b>	M 5	30	16	5
	<b>1FT6034</b>		(8,66)	(5,94)	(9,45)	(6,73)	<b>(0,55)</b>		(1,18)	(0,63)	(0,2)
			260	191	280	211					
			(10,24)	(7,52)	(11,02)	(8,31)					

### 1FT602 .

Wellenausführung  
mit Passfeder



### 1FT603 .



# Synchronmotoren Maßzeichnungen

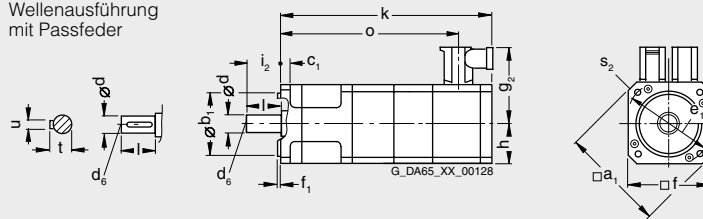
## Motoren 1FT6 ohne/mit DRIVE-CLiQ Selbstkühlung

Für Motor		Maße in mm (inches)														Resolver					
Achs- höhe	Typ	DIN IEC	a <sub>1</sub> P	b <sub>1</sub> N	c <sub>1</sub> LA	e <sub>1</sub> M	f AB	f <sub>1</sub> T	ohne DRIVE- CLiQ		mit DRIVE- CLiQ		h H	i <sub>2</sub> -	s <sub>2</sub> <sup>1)</sup> S	s <sub>2</sub> <sup>2)</sup> S	ohne Bremse		mit Bremse		
									g <sub>2</sub> -	g <sub>2</sub> -	k LB	o -					k LB	o -			
<b>1FT6, Bauform IM B5, Selbstkühlung, mit Stecker, mit/ohne Bremse</b>																					
48	<b>1FT6041</b>		120 (4,72)	80 (3,15)	10 (0,39)	100 (3,94)	96 (3,78)	3 (0,12)	80 (3,15)	90 (3,54)	48 (1,89)	40 (1,57)	7 (0,28)	M 6	185 (7,28)	159 (6,26)	220 (8,66)	194 (7,64)			
	<b>1FT6044</b>														235 (9,25)	209 (8,23)	270 (10,63)	244 (9,61)			
63	<b>1FT6061</b>		146 (5,75)	110 (4,33)	10 (0,39)	130 (5,12)	116 (4,57)	3,5 (0,14)	90 (3,54)	100 (3,94)	58 (2,28)	50 (1,97)	9 (0,35)	M 8	198 (7,80)	172 (6,77)	228 (8,98)	202 (7,95)			
	<b>1FT6062</b>														235 (8,78)	197 (7,76)	270 (9,96)	244 (8,94)			
	<b>1FT6064</b>														273 (10,75)	247 (9,72)	303 (11,93)	277 (10,91)			

Achs- höhe	Typ	DIN IEC	Inkrementalgeber sin/cos 1 V <sub>pp</sub>				AS-Wellenende				
			ohne Bremse		mit Bremse		d	d <sub>6</sub>	l	t	u
			k LB	o -	k LB	o -	D	-	E	GA	F
48	<b>1FT6041</b>		228 (8,98)	157 (6,18)	263 (10,35)	192 (7,56)	<b>19</b> <b>(0,75)</b>	M 6	40 (1,57)	21,5 (0,85)	6 (0,24)
	<b>1FT6044</b>		278 (10,94)	207 (8,15)	313 (12,32)	242 (9,53)					
63	<b>1FT6061</b>		228 (8,98)	172 (6,77)	258 (10,16)	202 (7,95)	<b>24</b> <b>(0,94)</b>	M 8	50 (1,97)	27 (1,06)	8 (0,31)
	<b>1FT6062</b>		253 (9,96)	197 (7,76)	283 (11,14)	227 (8,94)					
	<b>1FT6064</b>		303 (11,93)	247 (9,72)	333 (13,11)	277 (10,91)					

**1FT604 .  
1FT606 .**

Wellenausführung  
mit Passfeder



1) Bauform IM B5.  
2) Bauform IM B14.

# Synchronmotoren Maßzeichnungen

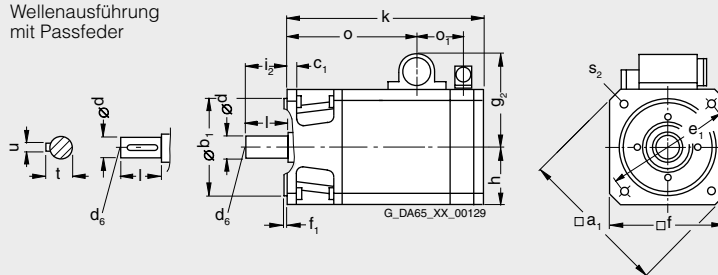
Motoren 1FT6 ohne/mit DRIVE-CLiQ  
Selbstkühlung

Für Motor		Maße in mm (inches)													Resolver			
Achshöhe	Typ	DIN IEC	a <sub>1</sub> P	b <sub>1</sub> N	c <sub>1</sub> LA	e <sub>1</sub> M	f AB	f <sub>1</sub> T	g <sub>2</sub> -	h H	i <sub>2</sub> -	s <sub>2</sub> <sup>1)</sup> S	s <sub>2</sub> <sup>2)</sup> S	o <sub>1</sub> -	ohne Bremse		mit Bremse	
															k LB	o -	k LB	o -
<b>1FT6, Bauform IM B5, Selbstkühlung, mit Stecker, mit/ohne Bremse</b>																		
80	<b>1FT6081</b>		194 (7,64)	130 (5,12)	12 (0,47)	165 (6,50)	155 (6,10)	3,5 (0,14)	127,5 (5,02)	77,5 (3,05)	58 (2,28)	11 (0,43)	M 10	76 (2,99)	221 (8,70)	113 (4,45)	248 (9,76)	140 (5,51)
	<b>1FT6082</b>														246 (9,69)	138 (5,43)	273 (10,75)	165 (6,50)
	<b>1FT6084</b>														296 (11,65)	188 (7,40)	342 (13,46)	234 (9,21)
	<b>1FT6086</b>														346 (13,62)	238 (9,37)	392 (15,43)	284 (11,18)

Achshöhe	Typ	DIN IEC	Inkrementalgeber sin/cos 1 V <sub>pp</sub>				AS-Wellenende				
			ohne Bremse		mit Bremse		d D	d <sub>6</sub> -	l E	t GA	u F
			k LB	o -	k LB	o -					
80	<b>1FT6081</b>		221 (8,70)	113 (4,45)	248 (9,76)	140 (5,51)	<b>32 (1,26)</b>	M 12	58 (2,28)	35 (1,38)	10 (0,39)
	<b>1FT6082</b>		246 (9,69)	138 (5,43)	273 (10,75)	165 (6,50)					
	<b>1FT6084</b>		296 (11,65)	188 (7,40)	342 (13,46)	234 (9,21)					
	<b>1FT6086</b>		346 (13,62)	238 (9,37)	392 (15,43)	284 (11,18)					

**1FT608 .**

Wellenausführung  
mit Passfeder



1) Bauform IM B5.  
2) Bauform IM B14.

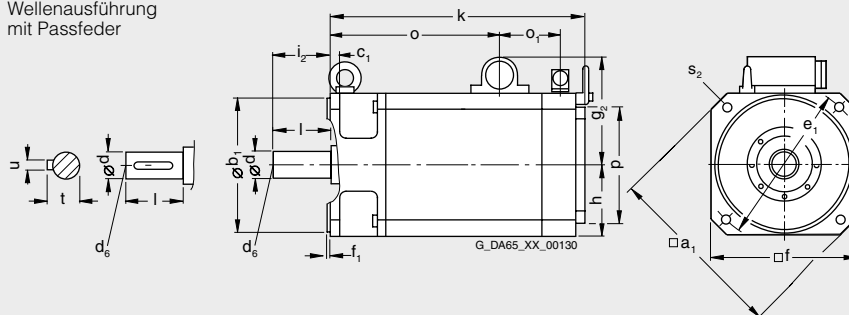
# Synchronmotoren Maßzeichnungen

## Motoren 1FT6 ohne/mit DRIVE-CLiQ Selbstkühlung

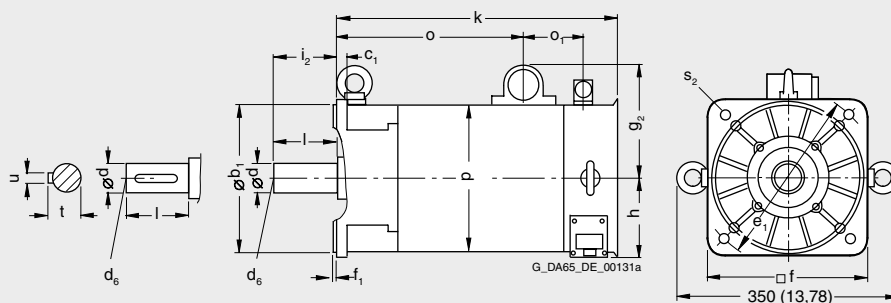
Für Motor		Maße in mm (inches)										Stecker Größe 1,5 3				
Achs- höhe	Typ	DIN IEC	a <sub>1</sub> P	b <sub>1</sub> N	c <sub>1</sub> LA	e <sub>1</sub> M	f AB	f <sub>1</sub> T	g <sub>2</sub>	g <sub>2</sub>	h H	i <sub>2</sub>	p HD	s <sub>2</sub> <sup>1)</sup> S	s <sub>2</sub> <sup>2)</sup> S	o <sub>1</sub> -
<b>1FT6, Bauform IM B5, Selbstkühlung, mit Stecker, mit/ohne Bremse</b>																
100	<b>1FT6102</b> <b>1FT6105</b> <b>1FT6108</b>		240 (9,45)	180 (7,09)	13 (0,51)	215 (8,46)	192 (7,56)	4 (0,16)	146 (5,75)	172 (6,77)	96 (3,78)	80 (3,15)	155 (6,10)	14 (0,55)	M 12	76 (2,99)
132	<b>1FT6132</b> <b>1FT6134</b> <b>1FT6136</b>		-	250 (9,84)	18 (0,71)	300 (11,81)	260 (10,24)	5 (0,20)	172,5 (6,79)	198,5 (7,81)	132 (5,20)	82 (3,23)	245 (9,65)	18 (0,71)	-	66 (2,60)

		Resolver				Inkrementalgeber sin/cos 1 V <sub>pp</sub>				AS-Wellenende					
		ohne Bremse		mit Bremse		ohne Bremse		mit Bremse		d	d <sub>6</sub>	l	t	u	
Achs- höhe	Typ	DIN IEC	k LB	o -	k LB	o -	k LB	o -	k LB	o -	D	-	E	GA	F
100	<b>1FT6102</b> <b>1FT6105</b> <b>1FT6108</b>		295 (11,61)	186 (7,32)	341 (13,43)	232 (9,13)	295 (11,61)	186 (7,32)	341 (13,43)	232 (9,13)	<b>38</b> <b>(1,5)</b>	M 12	80 (3,15)	41 (1,61)	10 (0,39)
132	<b>1FT6132</b> <b>1FT6134</b> <b>1FT6136</b>		423 (16,65)	288 (11,34)	473 (18,62)	338 (13,31)	423 (16,65)	288 (11,34)	473 (18,62)	338 (13,31)	<b>48</b> <b>(1,89)</b>	M 16	82 (3,23)	52,5 (2,07)	14 (0,55)

**1FT610 .** Wellenausführung mit Passfeder



**1FT613 .**



1) Bauform IM B5.  
2) Bauform IM B14.

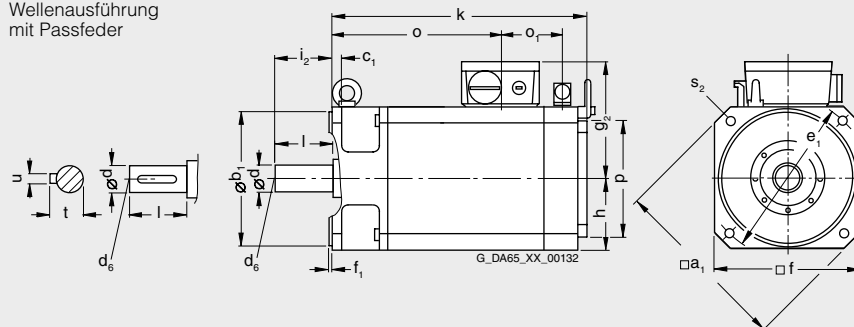
# Synchronmotoren Maßzeichnungen

Motoren 1FT6 ohne/mit DRIVE-CLiQ  
Selbstkühlung

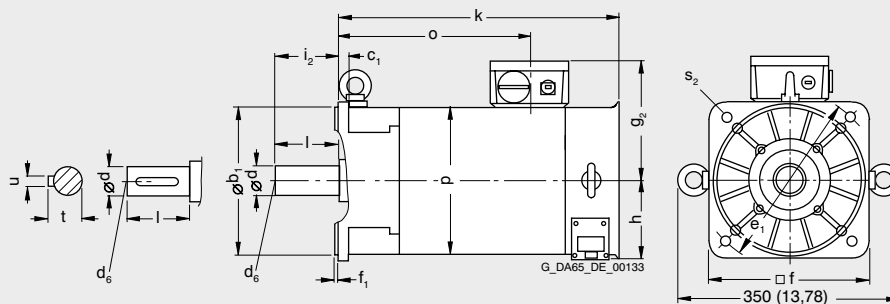
Für Motor		Maße in mm (inches)										Klemmenkasten					
Achshöhe	Typ	DIN IEC	a <sub>1</sub> P	b <sub>1</sub> N	c <sub>1</sub> LA	e <sub>1</sub> M	f AB	f <sub>1</sub> T	gk 130		gk 230		p HD	s <sub>2</sub> <sup>1)</sup> S	s <sub>2</sub> <sup>2)</sup> S	o <sub>1</sub> -	
									g <sub>2</sub> -	g <sub>2</sub> -	h H	i <sub>2</sub> -					
<b>1FT6, Bauform IM B5, Selbstkühlung, mit Klemmenkasten, mit/ohne Bremse</b>																	
100	<b>1FT6102</b> <b>1FT6105</b> <b>1FT6108</b>		240 (9,45)	180 (7,09)	13 (0,51)	215 (8,46)	192 (7,56)	4 (0,16)	155 (6,10)	160 (6,30)	96 (3,78)	80 (3,15)	155 (6,10)	14 (0,55)	M 12	76 (2,99)	
132	<b>1FT6132</b> <b>1FT6134</b> <b>1FT6136</b>		-	250 (9,84)	18 (0,71)	300 (11,81)	260 (10,24)	5 (0,20)	-	194 (7,64)	132 (5,20)	82 (3,23)	245 (9,65)	18 (0,71)	-	-	
Achshöhe	Typ	DIN IEC	Resolver				Inkrementalgeber sin/cos 1 V <sub>pp</sub>				AS-Wellenende						
			ohne Bremse		mit Bremse		ohne Bremse		mit Bremse		d	d <sub>6</sub>	l	t	u		
			k LB	o -	k LB	o -	k LB	o -	k LB	o -	D	-	E	GA	F		
100	<b>1FT6102</b> <b>1FT6105</b> <b>1FT6108</b>		295 (11,61)	186 (7,32)	341 (13,43)	232 (9,13)	295 (11,61)	186 (7,32)	341 (13,43)	232 (9,13)	<b>38</b> <b>(1,5)</b>	M 12	80 (3,15)	41 (1,61)	10 (0,39)		
132	<b>1FT6132</b> <b>1FT6134</b> <b>1FT6136</b>		423 (16,65)	288 (11,34)	473 (18,62)	338 (13,31)	423 (16,65)	288 (11,34)	473 (18,62)	338 (13,31)	<b>48</b> <b>(1,89)</b>	M 16	82 (3,23)	51,5 (2,03)	14 (0,55)		

## 1FT610 .

Wellenausführung  
mit Passfeder



## 1FT613 .



1) Bauform IM B5.  
2) Bauform IM B14.

# Synchronmotoren Maßzeichnungen

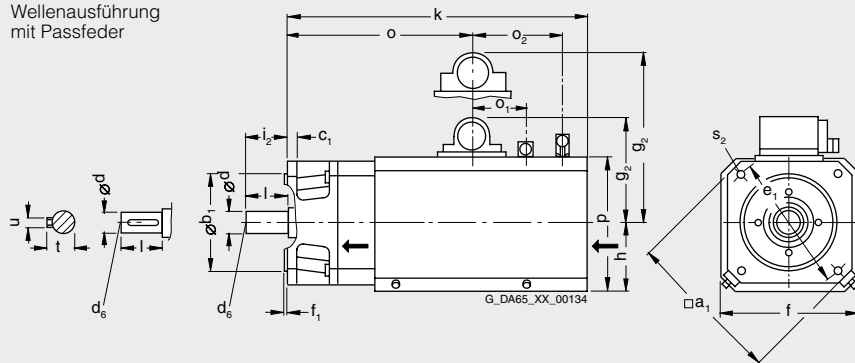
## Motoren 1FT6 ohne/mit DRIVE-CLiQ Fremdbelüftung

Für Motor		Maße in mm (inches)															
Achshöhe	Typ	DIN IEC	a <sub>1</sub> P	b <sub>1</sub> N	c <sub>1</sub> LA	e <sub>1</sub> M	f AB	f <sub>1</sub> T	Stecker Größe		h H	i <sub>2</sub> -	p HD	s <sub>2</sub> <sup>1)</sup> S	s <sub>2</sub> <sup>2)</sup> S	o <sub>1</sub> -	o <sub>2</sub> -
									1,5	3							
<b>1FT6, Bauform IM B5, Fremdbelüftung, mit Stecker, mit/ohne Bremse</b>																	
80	<b>1FT6084</b>		194 (7,64)	130 (5,12)	12 (0,47)	165 (6,50)	185 (7,28)	3,5 (0,14)	140 (5,51)	154 (6,06)	93 (3,66)	58 (2,28)	175 (6,89)	11 (0,43)	M 10	76 (2,99)	169 (6,65)
		<b>1FT6086</b>															
100	<b>1FT6105</b>		240 (9,45)	180 (7,09)	13 (0,51)	215 (8,46)	221 (8,70)	4 (0,16)	158 (6,22)	172 (6,77)	111 (4,37)	80 (3,15)	212 (8,35)	14 (0,55)	M 12	76 (2,99)	170 (6,69)
		<b>1FT6108</b>															

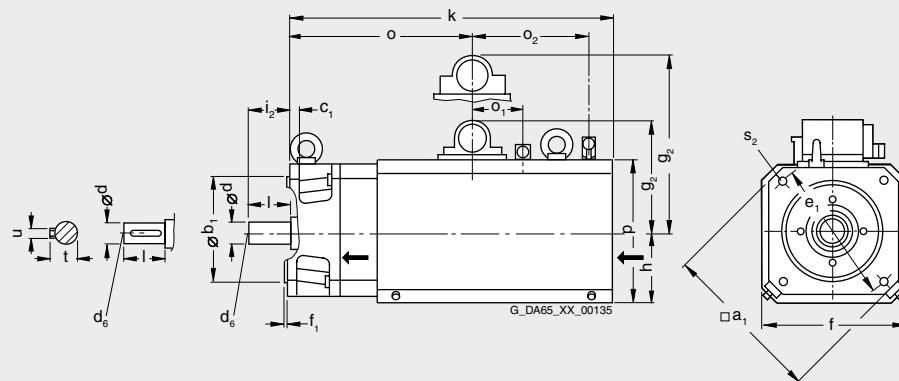
Achshöhe	Typ	DIN IEC	Resolver/Inkrementalgeber sin/cos 1 V <sub>pp</sub> ohne Bremse				AS-Wellenende				
			k LB	o -	k LB	o -	d D	d <sub>6</sub> -	l E	t GA	u F
80	<b>1FT6084</b>		399 (15,71)	188 (7,40)	445 (17,52)	234 (9,21)	<b>32</b> <b>(1,26)</b>	M 12	58 (2,28)	35 (1,38)	10 (0,39)
		<b>1FT6086</b>	449 (17,68)	238 (9,37)	495 (19,49)	284 (11,18)					
100	<b>1FT6105</b>		473 (18,62)	261 (10,28)	519 (20,43)	307 (12,09)	<b>38</b> <b>(1,5)</b>	M 12	80 (3,15)	41 (1,61)	10 (0,39)
		<b>1FT6108</b>	573 (22,56)	361 (14,21)	619 (24,37)	407 (16,02)					

### 1FT608 .

Wellenausführung  
mit Passfeder



### 1FT610 .



1) Bauform IM B5.

2) Bauform IM B14.

# Synchronmotoren Maßzeichnungen

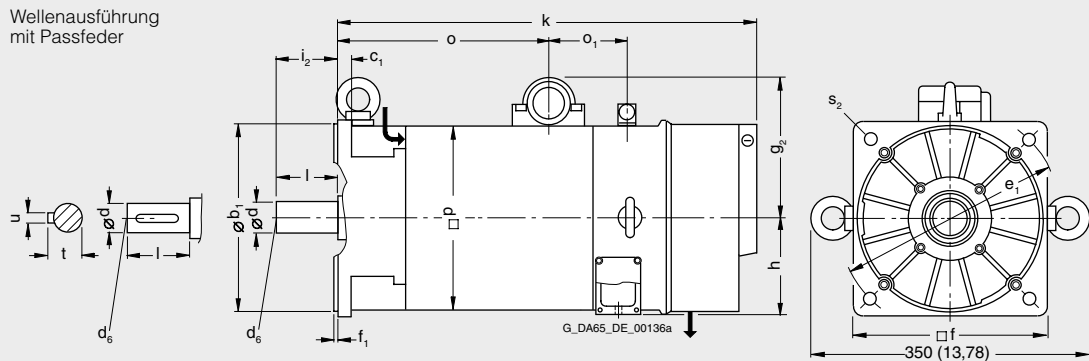
Motoren 1FT6 ohne/mit DRIVE-CLiQ  
Fremdbelüftung

Für Motor		Maße in mm (inches)														Stecker Größe 3	
Achs- höhe	Typ	DIN IEC	a <sub>1</sub> P	b <sub>1</sub> N	c <sub>1</sub> LA	e <sub>1</sub> M	f AB	f <sub>1</sub> T	g <sub>2</sub> -	h H	i <sub>2</sub> -	p HD	s <sub>2</sub> <sup>1)</sup> S	s <sub>2</sub> <sup>2)</sup> S	o <sub>1</sub> -	o <sub>2</sub> -	
<b>1FT6, Bauform IM B5, Fremdbelüftung, mit Stecker, mit/ohne Bremse</b>																	
132	<b>1FT6132</b>		-	250 (9,84)	18 (0,71)	300 (11,81)	260 (10,24)	5 (0,20)	198,5 (7,81)	132 (5,20)	82 (3,23)	245 (9,65)	18 (0,71)	-	66 (2,60)	-	
	<b>1FT6134</b>																
	<b>1FT6136</b>																

Achs- höhe	Typ	DIN IEC	Resolver/Inkrementalgeber sin/cos 1 V <sub>pp</sub>				AS-Wellenende				
			ohne Bremse		mit Bremse		d	d <sub>6</sub>	l	t	u
			k LB	o -	k LB	o -	D	-	E	GA	F
132	<b>1FT6132</b>		541 (21,30)	288 (11,34)	591 (23,27)	338 (13,31)	<b>48</b> <b>(1,89)</b>	M 16	82 (3,23)	51,5 (2,03)	14 (0,55)
	<b>1FT6134</b>		591 (23,27)	338 (13,31)	641 (25,24)	388 (15,28)					
	<b>1FT6136</b>		641 (25,24)	388 (15,28)	691 (27,20)	438 (17,24)					

## 1FT613 .

Wellenausführung  
mit Passfeder



1) Bauform IM B5.  
2) Bauform IM B14.

# Synchronmotoren Maßzeichnungen

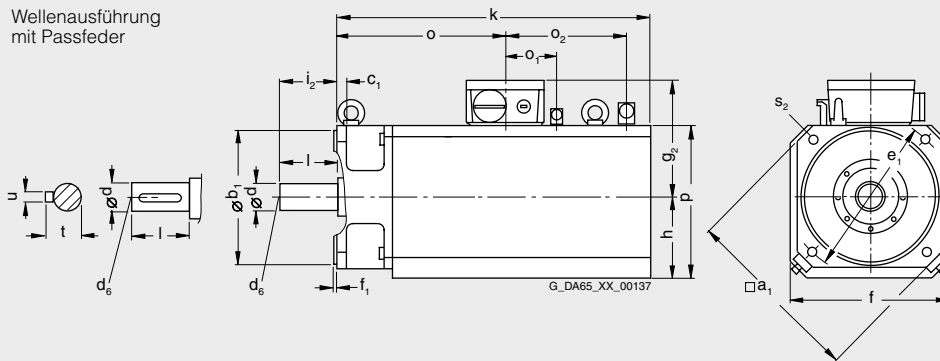
## Motoren 1FT6 ohne/mit DRIVE-CLiQ Fremdbelüftung

Für Motor		Maße in mm (inches)										Klemmenkasten					
Achshöhe	Typ	DIN IEC	a <sub>1</sub> P	b <sub>1</sub> N	c <sub>1</sub> LA	e <sub>1</sub> M	f AB	f <sub>1</sub> T	gk 130			gk 230		gk 420			
									g <sub>2</sub> -	g <sub>2</sub> -	g <sub>2</sub> -	h H	i <sub>2</sub> -	p HD	s <sub>2</sub> <sup>1)</sup> S	s <sub>2</sub> <sup>2)</sup> S	o <sub>1</sub> -
<b>1FT6, Bauform IM B5, Fremdbelüftung, mit Klemmenkasten, mit/ohne Bremse</b>																	
100	<b>1FT6105</b> <b>1FT6108</b>		240 (9,45)	180 (7,09)	13 (0,51)	215 (8,46)	221 (8,70)	4 (0,16)	167 (6,57)	172 (6,77)	-	111 (4,37)	80 (3,15)	212 (8,35)	14 (0,55)	M 12	76 (2,99)
132	<b>1FT6132</b> <b>1FT6134</b> <b>1FT6136</b>		-	250 (9,84)	18 (0,71)	300 (11,81)	260 (10,24)	5 (0,20)	-	186,5 (7,34)	202 (7,95)	132 (5,20)	82 (3,23)	245 (9,65)	18 (0,71)	-	-

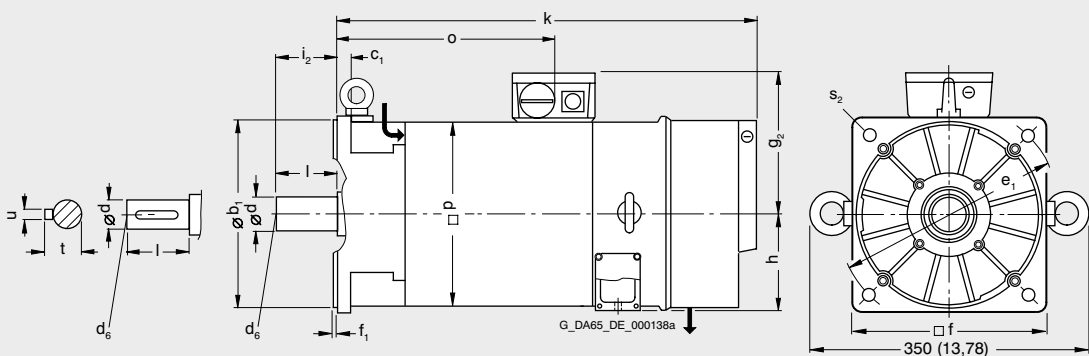
Achshöhe	Typ	DIN IEC	Resolver/Inkrementalgeber sin/cos 1 V <sub>pp</sub>				AS-Wellenende										
			o <sub>2</sub> -	k LB	o -	k LB	o -	d D	d <sub>6</sub> -	l E	t GA	u F					
100	<b>1FT6105</b> <b>1FT6108</b>		170 (6,69)	473 (18,62)	261 (10,28)	519 (20,43)	307 (12,09)	<b>38</b> <b>(1,50)</b>	M 12	80 (3,15)	41 (1,61)	10 (0,39)					
132	<b>1FT6132</b> <b>1FT6134</b> <b>1FT6136</b>		-	541 (21,30)	288 (11,34)	591 (23,27)	338 (13,31)	<b>48</b> <b>(1,89)</b>	M 16	82 (3,23)	51,5 (2,03)	14 (0,55)					

### 1FT610 .

Wellenausführung  
mit Passfeder



### 1FT613 .



1) Bauform IM B5.

2) Bauform IM B14.



# Synchronmotoren Maßzeichnungen

## Motoren 1FT6 ohne/mit DRIVE-CLiQ Wasserkühlung

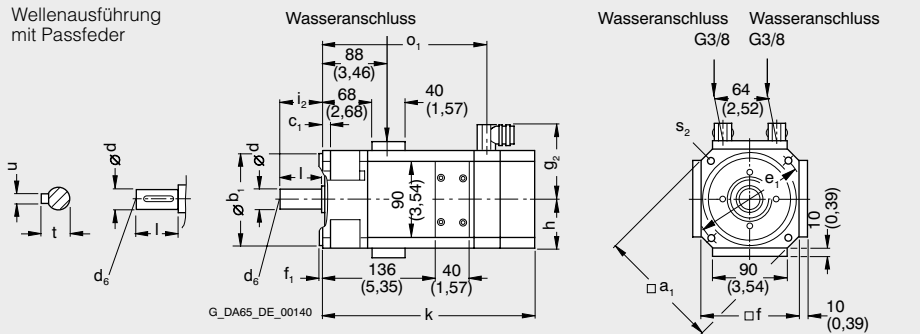
Achshöhe	Typ	DIN IEC	Maße in mm (inches)							Stecker Größe				h H	i <sub>2</sub>	p HD	s <sub>2</sub> <sup>1)</sup> S	s <sub>2</sub> <sup>2)</sup> S
			a <sub>1</sub> P	b <sub>1</sub> N	c <sub>1</sub> LA	e <sub>1</sub> M	f AB	f <sub>1</sub> T	mit DRIVE- CLiQ	ohne DRIVE- CLiQ	1	1	1,5					

<b>1FT6, Bauform IM B5, Wasserkühlung, mit Stecker, mit/ohne Bremse</b>																	
63	<b>1FT6062</b>		146 (5,75)	110 (4,33)	10 (0,39)	130 (5,12)	116 (4,57)	3,5 (0,14)	100 (3,94)	99 (3,90)	-	-	58 (2,28)	50 (1,97)	-	9 (0,35)	M 8
	<b>1FT6064</b>																
80	<b>1FT6084</b>		194 (7,64)	130 (5,12)	12 (0,47)	165 (6,50)	155 (6,10)	3,5 (0,14)	-	-	139,5 (5,49)	153,5 (6,04)	77,5 (3,05)	58 (2,28)	-	11 (0,43)	M 10
	<b>1FT6086</b>																

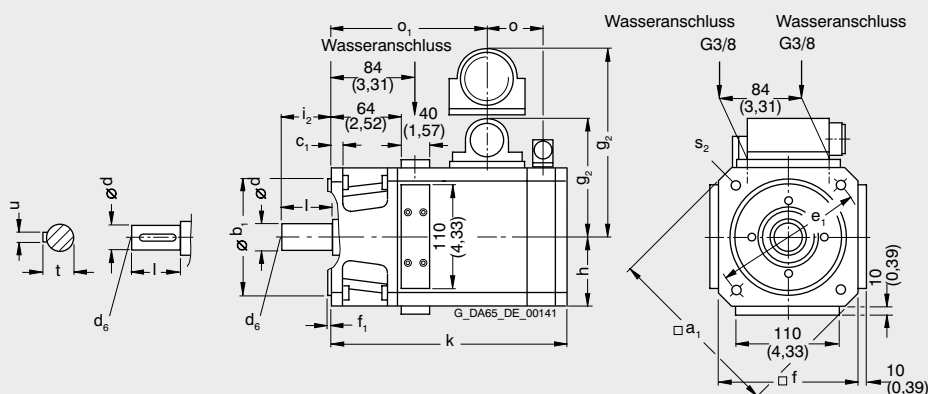
Achshöhe	Typ	DIN IEC	Resolver/Inkrementalgeber sin/cos 1 V <sub>pp</sub>				Re- solver Inkremental- geber sin/cos 1 V <sub>pp</sub>			AS-Wellenende					
			ohne Bremse		mit Bremse		mit/ohne Bremse			d D	d <sub>6</sub>	l E	t GA	u F	
			o	k LB	o <sub>1</sub>	k LB	o <sub>1</sub>	k LB	k LB						o <sub>1</sub>
63	<b>1FT6062</b>		-	-	-	-	-	253 (9,96)	283 (11,14)	227 (8,94)	<b>24</b> <b>(0,94)</b>	M 8	50 (1,97)	27 (1,06)	8 (0,31)
	<b>1FT6064</b>							303 (11,93)	333 (13,11)	277 (10,91)					
80	<b>1FT6084</b>		76 (2,99)	296 (11,65)	188 (7,40)	342 (13,46)	234 (9,21)	-	-	-	<b>32</b> <b>(1,26)</b>	M 12	58 (2,28)	35 (1,38)	10 (0,39)
	<b>1FT6086</b>														

### 1FT606 .

Wellenausführung  
mit Passfeder



### 1FT608 .



1) Bauform IM B5.  
2) Bauform IM B14.

# Synchronmotoren Maßzeichnungen

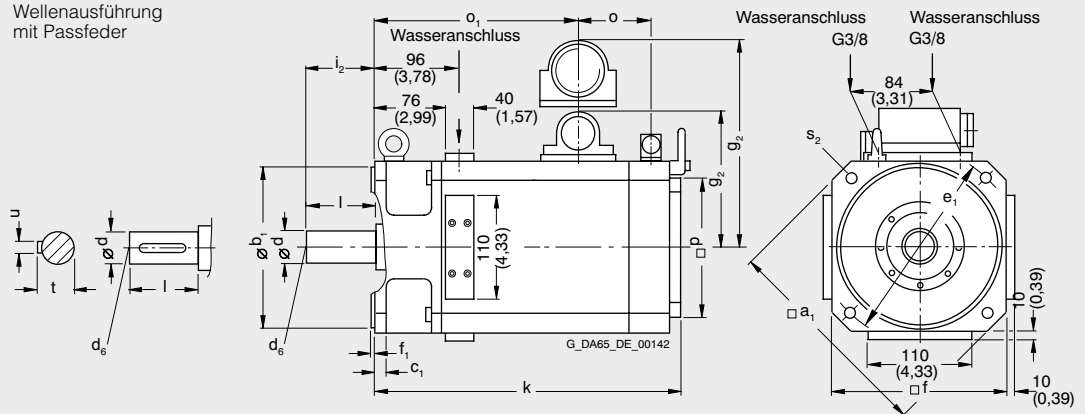
## Motoren 1FT6 ohne/mit DRIVE-CLiQ Wasserkühlung

Für Motor		Maße in mm (inches)										Stecker				
Achshöhe	Typ	DIN IEC	$a_1$	$b_1$	$c_1$	$e_1$	$f$	$f_1$	$g_2$	$g_2$	$h$	$i_2$	$p$	$s_2^{1)}$	$s_2^{2)}$	$o$
			P	N	LA	M	AB	T	-	-	H	-	HD	S	S	-
<b>1FT6, Bauform IM B5, Wasserkühlung, mit Stecker, mit/ohne Bremse</b>																
100	<b>1FT6105</b>		240 (9,45)	180 (7,09)	13 (0,51)	215 (8,46)	192 (7,56)	4 (0,16)	158 (6,22)	172 (6,77)	96 (3,78)	80 (3,15)	155 (6,10)	14 (0,55)	M12	76 (2,99)
	<b>1FT6108</b>															

Achshöhe	Typ	DIN IEC	Resolver/Inkrementalgeber sin/cos 1 V <sub>pp</sub> ohne Bremse				AS-Wellenende									
			k	$o_1$	k	$o_1$	$d$	$d_6$	l	t	u					
			LB	-	LB	-	<b>D</b>	-	E	GA	F					
100	<b>1FT6105</b>		370 (14,57)	261 (10,28)	416 (16,38)	307 (12,09)	<b>38</b> <b>(1,50)</b>	M 12	80 (3,15)	41 (1,61)	10 (0,39)					
	<b>1FT6108</b>		470 (18,50)	361 (14,21)	516 (20,31)	407 (16,02)										

### 1FT610 .

Wellenausführung  
mit Passfeder



1) Bauform IM B5.  
2) Bauform IM B14.

# Synchronmotoren Maßzeichnungen

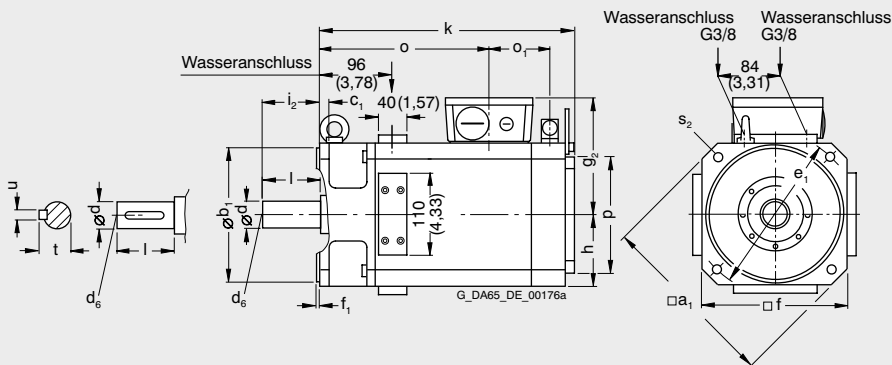
## Motoren 1FT6 ohne/mit DRIVE-CLiQ Wasserkühlung

Für Motor		Maße in mm (inches)										Resolver/Inkrementalgeber sin/cos 1 V <sub>pp</sub>							
Achshöhe	Typ	DIN IEC	a <sub>1</sub>	b <sub>1</sub>	c <sub>1</sub>	e <sub>1</sub>	f	f <sub>1</sub>	g <sub>2</sub>	h	i <sub>2</sub>	ohne Bremse		mit Bremse		p	HD	s <sub>2</sub>	s <sub>3</sub>
			P	N	LA	M	AB	T	-	H	-	k	o	k	o				
<b>1FT6, Bauform IM B5, Wasserkühlung, mit Klemmenkasten gk230 für n<sub>N</sub> ≤ 2000 min<sup>-1</sup>, mit/ohne Bremse</b>																			
100	<b>1FT6105</b>		240	180	13	215	192	4	161	96	80	370	261	416	307	76	155	14	PG29
	<b>1FT6108</b>		(9,45)	(7,09)	(0,51)	(8,46)	(7,56)	(0,16)	(6,34)	(3,78)	(3,15)	(14,57)	(10,28)	(16,38)	(12,09)	(2,99)	(6,10)	(0,55)	
<b>1FT6, Bauform IM B5, Wasserkühlung, mit Klemmenkasten gk420 für n<sub>N</sub> = 3000 min<sup>-1</sup>, mit/ohne Bremse</b>																			
100	<b>1FT6105</b>		240	180	13	215	192	4	176	96	80	370	261	416	307	-	155	14	PG36
	<b>1FT6108</b>		(9,45)	(7,09)	(0,51)	(8,46)	(7,56)	(0,16)	(6,93)	(3,78)	(3,15)	(14,57)	(10,28)	(16,38)	(12,09)		(6,10)	(0,55)	

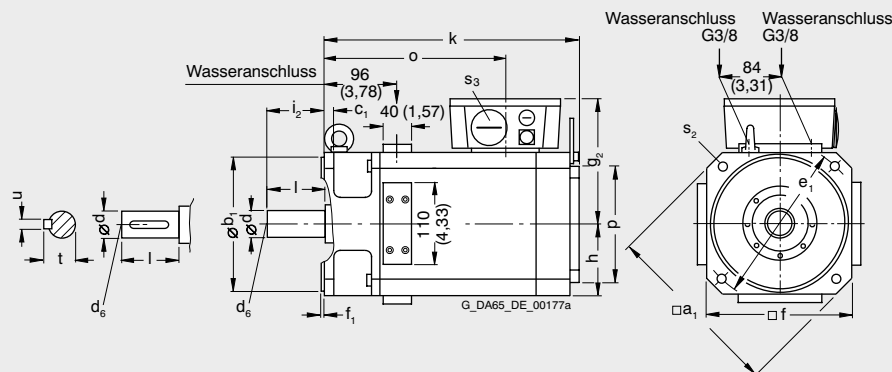
### AS-Wellenende

Achshöhe	Typ	DIN IEC	d	d <sub>6</sub>	l	t	u
			D	-	E	GA	F
100	<b>1FT6105</b>		38	M 12	80	41	10
	<b>1FT6108</b>		(1,5)		(3,15)	(1,61)	(0,39)
	<b>1FT6105</b>		38	M 12	80	41	10
	<b>1FT6108</b>		(1,50)		(3,15)	(1,61)	(0,39)

### 1FT610 . mit Klemmen- kasten gk320



### 1FT610 . mit Klemmen- kasten gk420



# Synchronmotoren Maßzeichnungen

## Motoren 1FT6 ohne/mit DRIVE-CLiQ Wasserkühlung

Für Motor		Maße in mm (inches)																	
Achs- höhe	Typ	DIN IEC	a B	b A	b <sub>1</sub> N	c LA	c <sub>1</sub> -	e BB	e <sub>1</sub> M	f AB	f <sub>1</sub> T	f <sub>2</sub> -	h H	i <sub>2</sub> -	k LB	m BA	m <sub>1</sub> -	m <sub>2</sub> -	
<b>1FT6 Big Servo, Bauform IM B35, Wasserkühlung, mit Klemmenkasten</b>																			
132	<b>1FT6132</b>		342 (13,46)	216 (8,50)	250 (9,84)	14 (0,55)	16 (0,63)	366 (14,41)	300 (11,81)	260 (10,24)	5 (0,20)	245 (9,65)	132 (5,20)	82 (3,23)	423 (16,65)	36 (1,42)	53 (2,09)	23 (0,91)	
	<b>1FT6134</b>		392 (15,43)					416 (16,38)							473 (18,62)				
	<b>1FT6136</b>		442 (17,40)					466 (18,35)							523 (20,59)				
	<b>1FT6138</b>		517 (20,35)					541 (21,30)							598 (23,54)				

Achs- höhe	Typ	DIN IEC	n AA	o -	p HD	p <sub>1</sub> AC	s K	s <sub>2</sub> K	$n_N=1500 \text{ min}^{-1}$		$n_N=2500 \text{ min}^{-1}$		AS-Wellenende				
									s <sub>3</sub> -	s <sub>3</sub> -	w <sub>1</sub> C	d D	d <sub>6</sub> -	l E	t GA	u F	
132	<b>1FT6132</b>		14 (0,55)	255,5 (10,06)	350,5 (13,80)	245 (9,65)	12 (0,47)	18 (0,71)	M 32 x 1,5	M 40 x 1,5	53 (2,09)	<b>48</b> <b>(1,89)</b>	M 16	82 (3,23)	51,5 (2,03)	14 (0,55)	
	<b>1FT6134</b>			305,5 (12,03)					M 40 x 1,5	M 50 x 1,5							
	<b>1FT6136</b>			355,5 (14,00)					M 50 x 1,5	M 50 x 1,5							
	<b>1FT6138</b>			430,5 (16,95)					M 50 x 1,5	M 50 x 1,5							

1FT613 .

