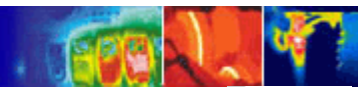




The global leader in infrared cameras



Close Window Print Page

ThermaCAM™ E45



Infrarotkamera mit Analysefunktionen

Die ThermaCAM E45 ist ein kostengünstiges Infrarotkamarasystem mit Analyse-Funktionen. Intuitiv und leicht zu bedienen, bietet sie mit ihren On-Board Analysefunktionen alle Leistungsmerkmale einer modernen Infrarotkamera. Die integrierten Messfunktionen wie ein Messpunkt, eine Alarm-Funktion, Anzeigen für Minimal-, Durchschnitts- oder Maximaltemperatur und vieles mehr ermöglichen die korrekte Einschätzung des Zustands Ihrer Anlagen vor Ort und bieten mit der im Lieferumfang enthaltenen Auswertesoftware ThermaCAM QuickView trotzdem die Möglichkeit zur Nachbearbeitung der Infrarotbilder bis hin zur Erstellung von einfachen Berichten am PC. Durch die Speicherung der Wärmebilder im gängigen JPEG-Format ist die Weitergabe der Bilder an Kunden und/oder Kollegen kein Problem mehr. Die Inspektionsergebnisse zu dokumentieren wird zum Kinderspiel: einfach nur die E45 mittels USB- oder RS232-Schnittstelle an einen PC anschließen und schon überträgt die Software ThermaCAM® QuickView™ die gespeicherten Bilder und Daten automatisch zum PC.

Für die ThermaCAM E45 sind Wechseloptiken zur Anpassung des Systems an fast alle Messaufgaben verfügbar. So ist eine Teleoptik sowie zwei verschiedene Weitwinkelobjektive lieferbar.

Trotz ihres Gewichts von nur 700 g, zeigt die ThermaCAM E45 die Wärmebilder auf einem integrierten LCD-Farbdisplay klar und deutlich an. Dank einer Bildausgabe mit TV-Bildwiederholfrequenz (50 Hz) lassen sich bewegte Objekte und geringfügige Temperaturschwankungen in Echtzeit detektieren. Der innovative, eingebaute Laser LocatIR™, einem Laserpointer vergleichbar, hilft bei der Zuordnung der heißen Stelle auf dem visuellen Ziel.

Weitere Informationen zur ThermaCAM E45, dem mobilen Fehlersuchgerät, wie es Ihnen die vorbeugende Instandhaltung einfacher macht denn je und dabei noch Geld spart, finden Sie in den Beiträgen zu Leistungsmerkmalen, Spezifikationen und Anwendungsberichten, oder besser, rufen Sie uns doch einfach heute an!

Probleme schnell auffinden

Finden Sie Schwachstellen in elektrischen und mechanischen Systemen mit einem Blick und betrachten Sie klare Wärmebilder auf dem 2,5" großen LCD-Farbdisplay. Heben Sie relevante Bereiche hervor, analysieren Sie Probleme, speichern Sie Bilder und geben Sie die Ergebnisse an Ihre Kollegen weiter.

Unmittelbare berührungslose Temperaturmessung

Prüfen Sie unter realen Betriebsbedingungen Ihre elektrischen und mechanischen Ziele sicher und exakt. Unterscheiden Sie Verbindungen, die die Zuverlässigkeit von Komponenten und die Anlagensicherheit beeinträchtigen können, von denen, die normal arbeiten. Messen Sie die Temperatur eines beliebigen der 19.000 Punkte in jedem Bild.

Robust, ergonomisch und extrem leicht

Die E45 wiegt nur 700 g. Sie ist staub- und spritzwassergeschützt, gemäß Schutzart IP 54 konzipiert und auch harten industriellen Umgebungen gewachsen.

Flexible JPEG-Bildspeicherung

Speichern Sie bis zu 200 JPEG-Infrarotbilder mit allen Temperaturinformationen im internen Speicher der Kamera und rufen Sie sie aus dem wieder Speicher ab. Betrachten und analysieren Sie Ihre Entdeckungen und zeigen Sie diese anderen Personen vor Ort auf dem LCD-Display der Kamera. Übertragen Sie die Bilder zur Weiterverarbeitung in jedem beliebigen Windows-basierten Programm auf Ihren PC.

Präzises Eingrenzen von Problembereichen

Mit dem eingebauten Laser LocatIR™ können Sie die heiße Stelle auf dem Infrarotbild schnell dem Problembereich auf dem visuellen Objekt zuordnen.

Betrachten empfindlicher Wärmebilder in Echtzeit

Der wartungsfreier, ungekühlter Infrarotdetektor der Kamera erzeugt sehr temperaturempfindliche Wärmebilder, auf denen Sie auch feine Temperaturabweichungen entdecken können, die unter Umständen auf schwerwiegende elektrische Probleme hindeuten. Durch die Anzeige in Echtzeit mit TV-Bildwiederholffrequenz (50 Hz) können Sie auch sich bewegende Ziele schnell untersuchen.

Herunterladen und Dokumentieren

Übertragen Sie die Infrarotbilder mit den Messergebnissen schnell mit der Software ThermaCAM QuickView™ und über standardmäßige USB- oder serielle Schnittstelle auf Ihren PC. Dokumentieren Sie Ihre Inspektionen einfach durch Integrieren der JPEG-Bilder in Ihre bevorzugten Windows-basierten Textverarbeitungsprogramme.

Intelligente Stromüberwachung

Eine extrem leichte und langlebige Lithium-Ionen-Batterie sorgt für unterbrechungsfreie Inspektionen. Die E45 beinhaltet ein internes Batterieladegerät. Ein Kfz-Ladeadapter ist optional erhältlich.

Verbessern der Anlagensicherheit

Fehlerhafte elektrische Anschlüsse sind eine der häufigsten Brandursachen. Die E45 spürt elektrische Probleme auf, bevor sie kritisch werden, hilft Ihnen bei der Steigerung der Sicherheit, der Verringerung von Produktionsstillständen und der Vermeidung potentieller Brandherde.

- Sehfeld / min. Fokussentfernung
19° x 14°/0,3 m
- Thermische Empfindlichkeit
0,1°C
- Detektortyp
Focal Plane Array (FPA), ungekühlter Mikrobolometer
- Spektralbereich
7,5 bis 13 µm